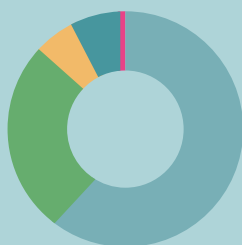


ENGIE Energie Zakelijk

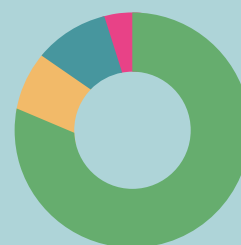
Energiemix totaal

Duurzame energiemix

Duurzame energie	40,3%
● Wind	30,5%
● Zon	4,6%
● Water	4,7%
● Biomassa	0,5%
Overige	0,0%



100%	75,6%	77,4%*
	11,3%	20,4%*
	11,9%	100%*
	1,2%	14,0%*
	0,0%	0,0%



Fossiele energie	59,7%
● Aardgas	59,7%
Kolen	0,0%
Gas	0,0%
Kern	0,0%
Overige	0,0%

Milieu effect

CO ₂ (g/KWh)	226,7
Kernafval (g/KWh)	0,0

ENGIE Energie Nederland N.V.

44,5%

22,9%	80,4%*
4,5%	45,2%*
7,5%	100%*
9,6%	50,8%*
0,0%	0,0%

55,5%

55,5%
0,0%
0,0%
0,0%
0,0%
0,0%

210,9
0,0

ENGIE Nederland (alle entiteiten)

48,2%

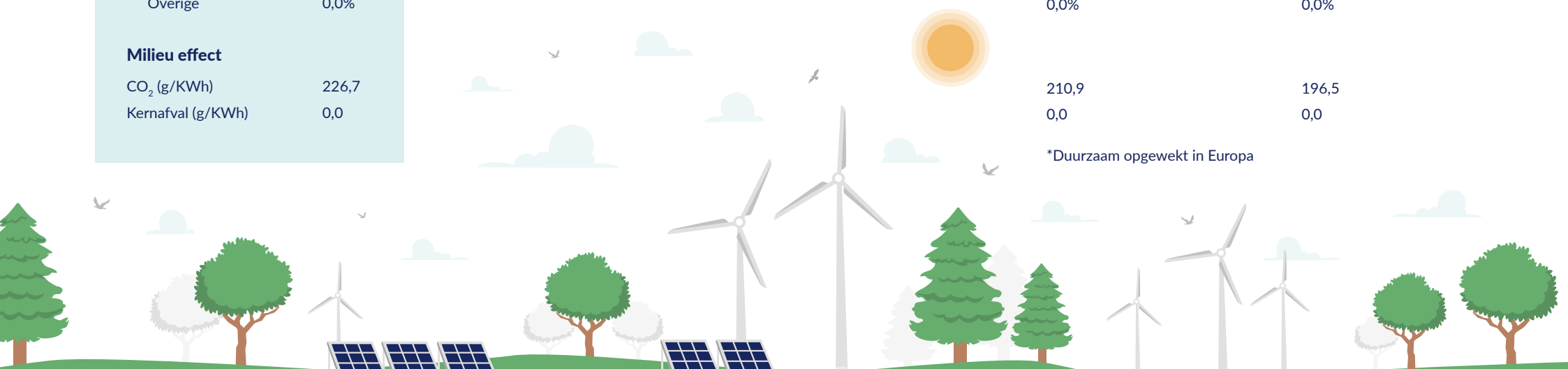
22,3%
10,0%
6,9%
9,0%
0,0%

51,8%

51,8%
0,0%
0,0%
0,0%
0,0%
0,0%

196,5
0,0

*Duurzaam opgewekt in Europa



Welke energiebronnen hebben we gebruikt?

Op het stroometiket ziet u welke energiebronnen we in 2023 hebben gebruikt om onze klanten van elektriciteit te voorzien. Ook krijgt u inzicht in welk deel van onze groene stroom in Europa of Nederland is opgewekt. Deze informatie wordt gecontroleerd door de Autoriteit Consument & Markt (ACM), een onafhankelijke toezichthouder. Heeft u vragen, neem dan gerust contact op met onze afdeling Service via 0900-5670 567 of service.zakelijk@engie.com

